

The image shows a bright orange room with a concrete ceiling. There are two circular recessed lights on the ceiling. The walls are covered with various wall-mounted fixtures, including what appear to be showerheads and faucets. The floor is also orange. The overall atmosphere is clean and modern.

Biollay

**Exzellenz, die am
Boden bleibt.**

Für Böden, die ein angenehmes Gefühl verleihen.

Spezialisiert auf fugenlose Bodenaufbauten und –beläge

Die Biollay Spezialbau AG ist Ihre Partnerin für fachkundige Sanierungen, individuelle Bodenaufbauten, Beschichtungen, Sichtböden, Hartbeton, Gussasphalt Terrazzo, Terrassenabdichtungen – Hauptsache fugenlos. Mit gebündelter Kompetenz von rund 40 Köpfen und langjähriger erfolgreicher Arbeitserfahrung begleiten wir Sie von Beratung bis Bauabnahme. Zufrieden mit dem Ergebnis sind wir erst, wenn wir auch die Begeisterung des Kunden spüren.

Fachkompetenz durch Erfahrung

Wir bringen umfassendes Fachwissen und langjährige Expertise in die Gestaltung und Verlegung von Bodenbelägen ein.

Beeindruckende Referenzen

Überzeugen Sie sich von unserer erstklassigen Arbeit durch eine Vielzahl zufriedener Kunden und erfolgreicher Projekte.

Kontinuierliche Weiterentwicklung

Wir bleiben stets auf dem neuesten Stand der Technologien und Trends, um Ihnen innovative Lösungen bieten zu können.

① **Beschichtungen**

Visp, Sportplatz Mühleye, Neubau Garderobentrakt,
Polyurethan Wand- & Bodenbeläge

Mineralische Beschichtungen	01
Terrassen- und Balkonbeschichtungen	02
Epoxy Einstreu-/Fließbeläge	04 05
Parkdeckbeschichtungen	06
Polyurethanfließbeläge	03 05
Weitere Beschichtungen	32 – 36

② **Sichtböden**

Winterthur, Kantonsspital,
Terrazzo

Gussasphalt Terrazzo	30
Sichtböden	14 23
Hartbeton	10 – 16
Unterlagsböden und Isolationen	7 – 9 17 – 29

③ **Hartbeton**

Brig-Glis, Sanierung Altes Schulhaus,
Fugenlose Bodenbeläge,
Hartbeton geschliffen

Hartbeton	10 – 16
-----------	---------

④ **Zementestrich**

Loveresse, Neubau Werkhof und Stützpunkt,
Zementestrich geschliffen

Anhydritestriche	17 – 25
Sichtestriche	14 23
Zementestriche	7 – 9
Isolationen	26 – 29

⑤ **Gussasphalt Terrazzo**

Payerne, Gymnase de la Broye,
Gussasphalt Terrazzo

Gussasphalt Terrazzo	30
Terrazzo	31

⑥ **Sanierung**

Givisiez, Neues Wartungs- und Betriebszentrum TPF SA Fribourg,
Sanierung und Epoxybeläge

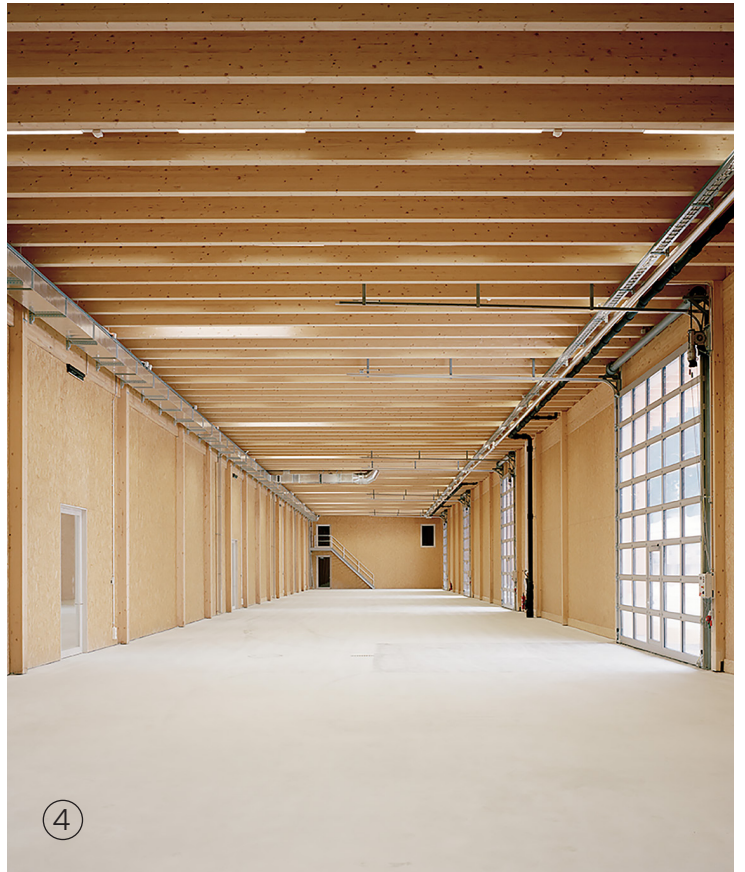
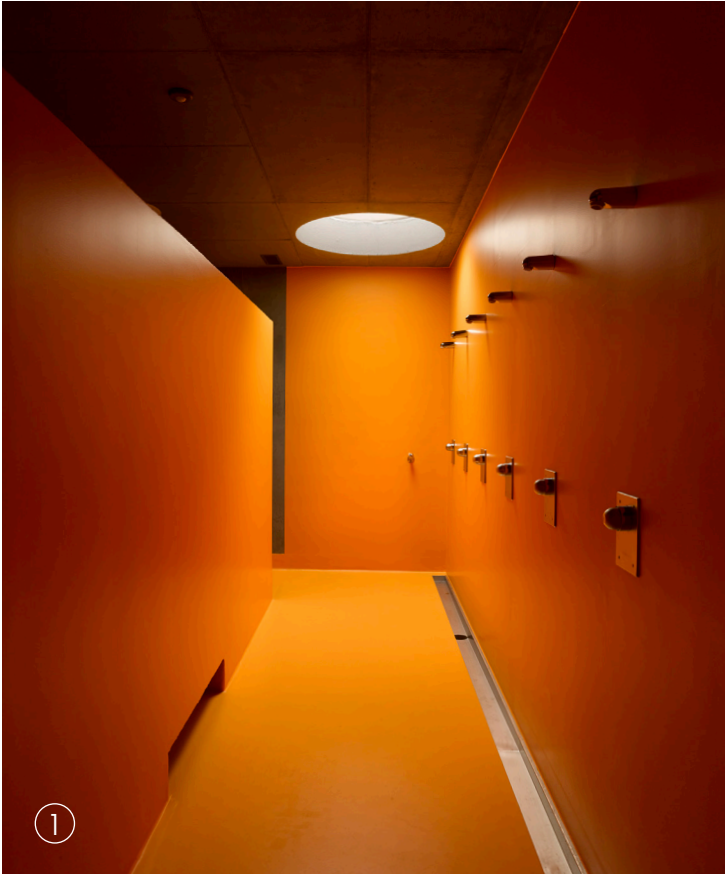
Betonsanierung	37
----------------	----

Referenz Deckblatt

Visp, Sportplatz Mühleye, Neubau Garderobentrakt,
Polyurethan Wand- & Bodenbeläge



① Beschichtungen ② Sichtböden ③ Hartbeton ④ Unterlagsböden



⑤ Gussasphalt Terrazzo ⑥ Sanierung



«Sehr sympathische Mitarbeiter – vom Bauführer bis zum Hilfsarbeiter.»

Tom Flückiger, Umbra Architektur, Bern



Biollay Spezialbau AG

Hauptsitz, Bottigenstrasse 2, 3018 Bern
Postanschrift, Rehhagstrasse 3, 3018 Bern

Telefon 031 533 55 44
info@biollay-spezialbau.ch

www.biollay-spezialbau.ch

Referenz

Loveresse, Neubau Werkhof und Stützpunkt, Zementestrich geschliffen

